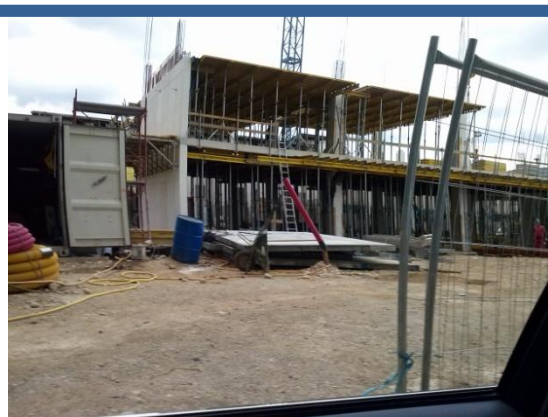


Projekt: ELES, Beričevo, 2018



Leto izvedbe: 2018

Objekt: ELES

Kraj: Beričevo

Arhitekt: Scapelab

Investitor: ELES

Vrsta del za Alu alprem:

Fasadne zasteklitve

Protipožarne fasade z vrati

Svetlobniki

Materiali:

Wicona Wictec 50 HI

Wicona Wictec 50FP E130

Aluprof MB-SR50N OW

Ključne besede:

Steklena fasada z odpornostjo E130

Izrivna okna z elektromotorjem

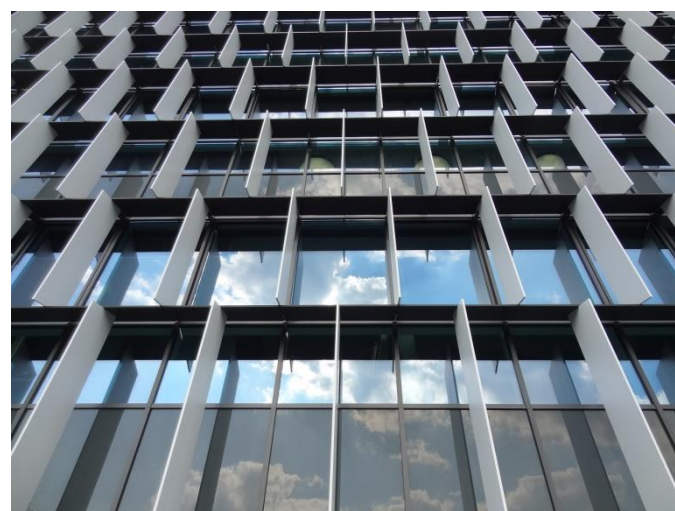




ELES, nacionalni distributer električne energije je pričel z gradnjo glavnega sedeža družbe. Od tu bo potekalo upravljanje pretoka električne energije po ozemlju Slovenije ter znotraj povezav evropskega električnega omrežja.

Po celotni površini južne in severne strani smo izvedli stekleno fasado. Vsa okna so izrivna z električnim odpiranjem. Na severni fasadi sta dve nadstropji izvedeni s protipožarno zaščito EI30. Vse zasteklitve so troslojne z nizkoenergetskim steklom.

To je bil prvi večji objekt, ki smo ga izvedli s sistemom Wicona. Zaradi številnih tehničnih posebnosti je bilo potrebno uskladiti alu konstrukcijo in protipožarne zasteklitve za doseganje želenih karakteristik in za pridobitve izjav ter certifikatov o ustreznosti.



ALU ALPREM, d.o.o.

Ljubljanska cesta 15, SI-1241 Kamnik

T: +386 (0)1 831 15 11

F: +386 (0)1 831 35 01

info@alprem.si

www.alprem.si