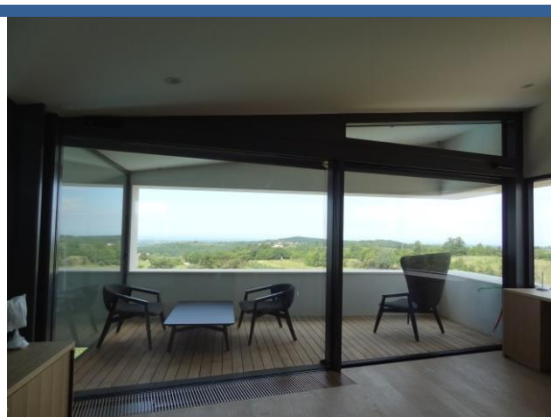


Projekt: Dve hiši v Istri, Grožnjan, 2018



Leto izvedbe: 2018
Objekt: Dve hiši v Istri
Kraj: Grožnjan
Arhitektura: Ravnikar Potokar
Investitor: Darovi rokus

Vrsta del za Alu alprem:
Okna, vrata
Drsne panoramske stene
Notranje zasteklitve

Materiali:
Schüco AWS 70.Hi
Schüco ASS 70.Hi
Schüco ASS 77 PD.HI

Ključne besede:
Panorama dizajn drsne stene
Motorno odpiranje Tip Tronic
Sistem pametne hiše





Nad idilično vasico Grožnjan v hrvaški Istri je v dveh letih nastala sodobna dvojna hiša.

Alu alpream je v sodelovanju z investitorjem, arhitekti in nadzorom izvedel vsa alu dela in zasteklitve. Večina oken in drsnihi sten se upravlja po sistemu pametne hiše z elektromotornim upravljanjem.

Posebnost so velike v nizu postavljene steklene drsne stene *panorama dizajn* z elektromotornim odpiranjem. Kljub velikim stenam so stekla troslojna.



Druge reference: [tukaj](#).

ALU ALPREM, d.o.o.

Ljubljanska cesta 15, SI-1241 Kamnik

T: +386 (0)1 831 15 11

F: +386 (0)1 831 35 01

info@alpream.si

www.alpream.si

