

Projekt: Sandy Hill, Melbourne, 2019



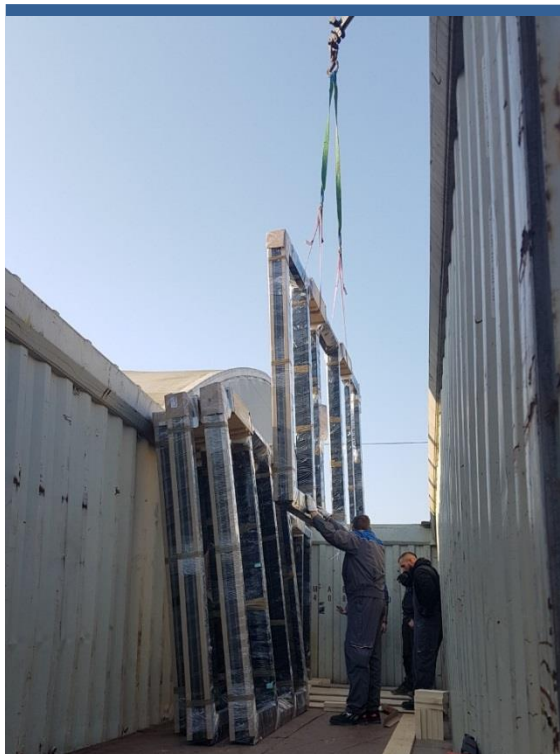
Jahr der Realisierung: 2019
Objekt: **Sandy Hill**
Ort: **Melbourne, Australien**
Auftraggeber: **Histeh PTY LTD**
Investor: **Buxton Construction**

Art der Arbeiten ausgeführt von Alu
alprem:
Fenster
Schiebetüren

Materialien:
Schüco AWS 75.SI
Schüco ASS 70.HI

Stichworte:
Schiebetüren
Unser erstes Projekt in Australien
Befolgung von australischen Richtlinien
für Bauelemente





Für Sandy Hill, Objekt mit Luxusapartments in Melbourne, Australien, haben wir Schiebeelemente und Fenster gefertigt.

Alle Elemente wurden nach europäischen Standards gebaut und australischen Richtlinien für Bauelemente angepasst.

Wegen großen Dimensionen und Gewicht stellte die Logistik eine besondere Herausforderung dar. Elemente haben wir verpackt und für sofortige Montage am Objekt vorbereitet.

Alle Elemente wurden in vorgesehenen Fristen und Qualität geliefert.

Weitere Referenzen: [hier](#).

ALU ALPREM, d.o.o.

Ljubljanska cesta 15, SI-1241 Kamnik

T: +386 (0)1 831 15 11

F: +386 (0)1 831 35 01

info@alprem.si

www.alprem.si