

Projekt: Sandy Hill, Melbourne, 2019

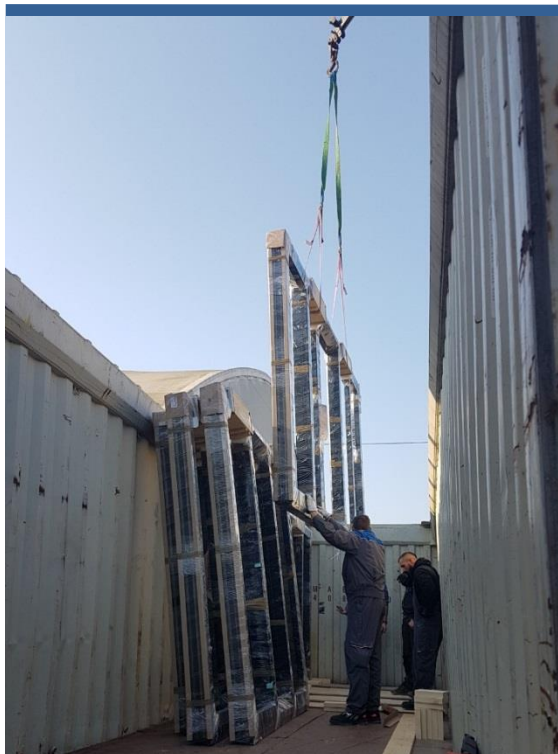


Leto izvedbe: 2019
Objekt: **Sandy Hill**
Kraj: **Melbourne, Avstralija**
Naročnik: **Histeh PTY LTD**
Investitor: **Buxton Construction**

Vrsta del za Alu alprem:
Okna
Panoramske drsne stene

Materiali:
Schüco AWS 75.SI
Schüco ASS 70.HI

Ključne besede:
Izdelava panoramskih drsnih sten
Prva izvedba elementov za avstralski trg
Sledenje avstralskim smernicam za stavbno pohištvo



Za objekt Sandy Hill z luksuznimi apartmaji v Melbournu smo izdelali drsne panoramske stene in okna.

Vsi elementi so bili izdelani po evropskih standardih ter z upoštevanjem avstralskih standardov s področja stavbnega pohištva.

Poseben izziv je zaradi velikih dimenzij in teže elementov predstavljala logistika, elemente smo ustrezno embalirali in označili za takojšnjo montažo na objektu.

Vse elemente smo v dobavili v predvidenih rokih in v pričakovani kvaliteti.

ALU ALPREM, d.o.o.

Ljubljanska cesta 15, SI-1241 Kamnik

T: +386 (0)1 831 15 11

F: +386 (0)1 831 35 01

info@alprem.si

www.alprem.si

