

Projekt: **Telegrafen 12, Nynäshamn, 2019**



Leto izvedbe: **2019**
Objekt: **Telegrafen 12**
Kraj: **Nynäshamn, Švedska**
Arhitektura: **BuildX**
Investitor: **AB Nynäshamnsbostäder**

Vrsta del za Alu alprem:
Vhodi v stanovanja
Izložbe
Požarni elementi

Materiali:
Schüco AWS/ADS 75.SI
Schüco ADS 65.NI/80 FR30 E30
Assa Abloy SW 300

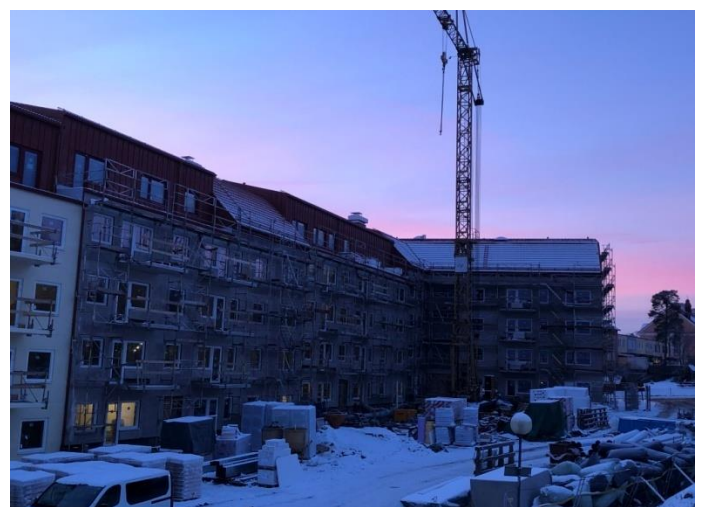
Ključne besede:
Oddaljenost 2000 km
Prvi projekt na Švedskem
Usklajevanje dokumentacije
Ud=1,5 W/m²K



50 km južneje od Švedske prestolnice Stockholm so v kraju Nynäshamn ob Baltskem morju zgradili 94 najemniških stanovanj. Nynäshamn je priljubljeno naselje zaradi bližine prestolnice in zaradi milega podnebja, saj leži tik ob Baltskem morju.

Izvedli smo vse alu konstrukcije in zastekljene elemente na objektu: poleg vhodov in izložb tudi protipožarne elemente. Za Alu alprem, d.o.o., je to prvi projekt na Švedskem. Za vse vgrajene elemente je bilo potrebno uskladiti in predložiti ustrezno dokumentacijo.

Projekt je predstavljal poseben logistični izziv. Objekt je od Kamnika oddaljen 2000 km in organizirati je bilo treba transport po cesti in morju. Gradbena dela so napredovala po posameznih stavbnih enotah, zato je izvedba potekala kombinirano po dejanskem stanju na objektu in teoretično po načrtih. Vse elemente smo dobavili na gradbišče s samo enim transportom. Elemente smo poleg izdelave tudi vgradili z RAL montažo.



ALU ALPREM, d.o.o.

Ljubljanska cesta 15, SI-1241 Kamnik

T: +386 (0)1 831 15 11

F: +386 (0)1 831 35 01

info@alprem.si

www.alprem.si